

УТВЕРЖДАЮ
Начальник отдела по
Лесозаводскому городскому
округу департамент труда и
социального развития

Приморского края
И.Н. Мальшева

11.08.2015г.



ПАСПОРТ ДОСТУПНОСТИ объекта социальной инфраструктуры (ОСИ)

1. Общие сведения об объекте

- 1.1. Наименование(вид) объекта Муниципальное дошкольное образовательное бюджетное учреждение «Детский сад комбинированного вида № 7 Лесозаводского городского округа».
- 1.2. Адрес объекта 692040, Приморский край, г. Лесозаводск, ул. Дзержинского 5.
- 1.3. Сведения о размещении объекта:
- отдельно стоящее здание 2 этажей, 1252,1 кв. м
- наличие прилегающего земельного участка (да, нет); да 10499 кв. м
- 1.4. Год постройки здания 1993 г, последнего капитального ремонта нет
- 1.5. Дата предстоящих плановых ремонтных работ: текущий ремонт 2015 г., капитальный не планируется.
- сведения об организации, расположенной на объекте**
- 1.6. Название организации (учреждения), (полное юридическое наименование – согласно Уставу, краткое наименование) Муниципальное дошкольное образовательное бюджетное учреждение «Детский сад комбинированного вида № 7 Лесозаводского городского округа»
МДОБУ «Д/С № 7 ЛГО»
- 1.7. Юридический адрес организации (учреждения) г. Лесозаводск, ул. Дзержинского 5
- 1.8. Основание для пользования объектом (оперативное управление)
- 1.9. Форма собственности (государственная, не государственная) государственная
- 1.10. Территориальная принадлежность (*федеральная, региональная, муниципальная*) муниципальная
- 1.11. Вышестоящая организация (*наименование*) отдел образования администрации Лесозаводского городского округа.
- 1.12. Адрес вышестоящей организации, другие координаты г. Лесозаводск, ул. Будника № 119

2. Характеристика деятельности организации на объекте (по обслуживанию населения)

2.1 Сфера деятельности (*здравоохранение, образование, социальная защита, физическая культура и спорт, культура, связь и информация, транспорт, жилой фонд, потребительский рынок и сфера услуг, другое*)

Образование

- 2.2 Виды оказываемых услуг дошкольное образование
- 2.3 Форма оказания услуг: (на объекте, с длительным пребыванием, в т.ч. проживанием, на дому, дистанционно) на объекте, с длительным пребыванием
- 2.4 Категории обслуживаемого населения по возрасту: (дети, взрослые трудоспособного возраста, пожилые; все возрастные категории) дети от 2-х до 7-ми лет
- 2.5 Категории обслуживаемых инвалидов: *инвалиды, передвигающиеся на коляске, инвалиды с нарушениями опорно-двигательного аппарата; нарушениями зрения, нарушениями слуха, нарушениями умственного развития*
- 2.6 Плановая мощность: посещаемость (количество обслуживаемых в день), вместимость, пропускная способность 162 человек
- 2.7 Участие в исполнении ИПР инвалида, ребенка-инвалида (да, нет) да

3. Состояние доступности объекта

3.1 Путь следования к объекту пассажирским транспортом

(описать маршрут движения с использованием пассажирского транспорта)

Маршрутный автобус № 8, 12, 4 до остановки «Детский сад»

наличие адаптированного пассажирского транспорта к объекту нет

3.2 Путь к объекту от ближайшей остановки пассажирского транспорта:

3.2.1 расстояние до объекта от остановки транспорта 10 м

3.2.2 время движения (пешком) 5 мин

3.2.3 наличие выделенного от проезжей части пешеходного пути (*нет*),

3.2.4 Перекрестки: *нерегулируемый пешеходный переход*.

3.2.5 Информация на пути следования к объекту: *нет*

3.2.6 Перепады высоты на пути: *есть, нет* (*нет*)

Их обустройство для инвалидов на коляске: *да, нет* (*нет*)

3.3 Организация доступности объекта для инвалидов – форма обслуживания*

| №№ п/п | Категория инвалидов (вид нарушения) | Вариант организации доступности объекта (формы обслуживания)* |
|-----------|---|---|
| 1. | Все категории инвалидов и МГН | ДУ |
| | <i>в том числе инвалиды:</i> | |
| 2 | передвигающиеся на креслах-колясках | ДУ |
| 3 | с нарушениями опорно-двигательного аппарата | ДУ |
| 4 | с нарушениями зрения | ДУ |
| 5 | с нарушениями слуха | ДУ |
| 6 | с нарушениями умственного развития | ДУ |

* - указывается один из вариантов: «А», «Б», «ДУ», «ВНД»

3.4 Состояние доступности основных структурно-функциональных зон

| № № п/ п | Основные структурно-функциональные зоны | Состояние доступности, в том числе для основных категорий инвалидов** |
|-------------------|--|---|
| 1 | Территория, прилегающая к зданию (участок) | ДЧ-В |
| 2 | Вход (входы) в здание | ДП-И (Г,У) ДУ-И (О,К,С) |
| 3 | Путь (пути) движения внутри здания (в т.ч. пути эвакуации) | ДУ-И (К,О,С) ДП-И (Г,У) |
| 4 | Зона целевого назначения здания (целевого посещения объекта) | * ДУ-И (К,С) ДЧ-И(О,Г,У) |
| 5 | Санитарно-гигиенические помещения | ДУ-И (С,О, Г,У) ВНД (К) |
| 6 | Система информации и связи (на всех зонах) | ДУ-В |
| 7 | Пути движения к объекту (от остановки транспорта) | ДЧ-В |

** Указывается: ДП-В - доступно полностью всем; ДП-И (К, О, С, Г, У) – доступно полностью избирательно (указать категории инвалидов); ДЧ-В - доступно частично всем; ДЧ-И (К, О, С, Г, У) – доступно частично избирательно (указать категории инвалидов); ДУ - доступно условно, ВНД – временно недоступно

3.5. ИТОГОВОЕ ЗАКЛЮЧЕНИЕ о состоянии доступности ОСИ: доступен частично избирательно (Г,У), доступен условно избирательно (К,О,С)

4. Управленческое решение

4.1. Рекомендации по адаптации основных структурных элементов объекта

| № № п п | Основные структурно-функциональные зоны объекта | Рекомендации по адаптации объекта(вид работы)* |
|------------------|--|--|
| 1 | Территория, прилегающая к зданию (участок) | Текущий ремонт. |
| 2 | Вход (входы) в здание | Текущий ремонт |
| 3 | Путь (пути) движения внутри здания (в т.ч. пути эвакуации) | Текущий ремонт |
| 4 | Зона целевого назначения здания (целевого посещения объекта) | Текущий ремонт |
| 5 | Санитарно-гигиенические помещения | Текущий ремонт |
| 6 | Система информации на объекте (на всех зонах) | Текущий ремонт |
| 7 | Пути движения к объекту (от остановки транспорта) | Текущий ремонт |
| 8 | Все зоны и участки | Текущий ремонт |

* - указывается один из вариантов (видов работ): не нуждается; ремонт (текущий, капитальный); индивидуальное решение с ТСП; технические решения невозможны – организация альтернативной формы обслуживания

4.2. Период проведения работ _____
в рамках исполнения _____

(указывается наименование документа: программы, плана)

4.3. Ожидаемый результат (по состоянию доступности) после выполнения работ по адаптации

Оценка результата исполнения программы, плана (по состоянию доступности) _____

4.4. Для принятия решения требуется, не требуется (нужное подчеркнуть):

Согласование _____

Имеется заключение уполномоченной организации о состоянии доступности объекта (наименование документа и выдавшей его организации, дата), прилагается не имеется

4.5. Информация размещена (обновлена) на Карте доступности субъекта РФ дата _____

Администрация ПК, сайт «Доступная среда» учимся жить.

(наименование сайта, портала)

5. Особые отметки

Паспорт сформирован на основании:

1. Анкеты (информации об объекте) от « 11 » июня 2013 г.,

2. Акта обследования объекта: № акта 1/1 от « 11 » июня 2015 г.

3. Решения Комиссии _____ от « 11 » июня 20 15 г.



УТВЕРЖДАЮ
Заведующий МДОБУ «Д/С № 7 ЛГО»
С.Н. Байтуш
«4» июня 2015 г.

АНКЕТА
(информация об объекте социальной инфраструктуры)
К ПАСПОРТУ ДОСТУПНОСТИ ОСИ

№ _____

1. Общие сведения об объекте

- 1.1. Наименование (вид) объекта МДОБУ «Д/С № 7 ЛГО»
1.2. Адрес объекта 692040 Приморский край г. Лесозаводск, ул. Дзержинского 5
1.3. Сведения о размещении объекта:
- отдельно стоящее здание 2 этажей, _____ кв.1252,1м.
1.4. Год постройки здания 1993, последнего капитального ремонта нет
1.5. Дата предстоящих плановых ремонтных работ: текущий ремонт 2015 год, капитальный не планируется

сведения об организации, расположенной на объекте

- 1.6. Название организации (учреждения), (полное юридическое наименование – согласно Уставу, краткое наименование): Муниципальное дошкольное образовательное бюджетное учреждение «Детский сад комбинированного вида № 7 Лесозаводского городского округа» МДОБУ Д/С № 7 ЛГО
1.7. Юридический адрес организации (учреждения) 692040 Приморский край, г. Лесозаводск, ул. Дзержинского 5
1.8. Основание для пользования объектом (оперативное управление, аренда, собственность) оперативное управление
1.9. Форма собственности (государственная, негосударственная) государственная
1.10. Территориальная принадлежность (федеральная, региональная, муниципальная) муниципальная
1.11. Вышестоящая организация (наименование) отдел образования администрации Лесозаводского городского округа.
1.12. Адрес вышестоящей организации, другие координаты г. Лесозаводск, ул. Будника № 119

2. Характеристика деятельности организации на объекте

- 2.1 Сфера деятельности (здравоохранение, образование, социальная защита, физическая культура и спорт, культура, связь и информация, транспорт, жилой фонд, потребительский рынок и сфера услуг, другое) образование
2.2 Виды оказываемых услуг дошкольное образование
2.3 Форма оказания услуг: (на объекте, с длительным пребыванием, в т.ч. проживанием, на дому, дистанционно) На объекте, с длительным пребыванием.
2.4 Категории обслуживаемого населения по возрасту: (дети, взрослые трудоспособного возраста, пожилые; все возрастные категории) дети в возрасте от 2-х до 7-ми лет.
2.5 Категории обслуживаемых инвалидов: инвалиды, передвигающиеся на коляске, инвалиды с нарушениями опорно-двигательного аппарата; нарушениями зрения, нарушениями слуха, нарушениями умственного развития
2.6 Плановая мощность: посещаемость (количество обслуживаемых в день), вместимость, пропускная способность 169 человек
2.7 Участие в исполнении ИПР инвалида, ребенка-инвалида (да)

3. Состояние доступности объекта для инвалидов и других маломобильных групп населения (МГН)

3.1 Путь следования к объекту пассажирским транспортом

(описать маршрут движения с использованием пассажирского транспорта)

Маршрутный автобус № 8, 12, 4 до остановки «Детский сад».

наличие адаптированного пассажирского транспорта к объекту нет

3.2 Путь к объекту от ближайшей остановки пассажирского транспорта:

3.2.1 расстояние до объекта от остановки транспорта 10 м

3.2.2 время движения (пешком) 5 мин

3.2.3 наличие выделенного от проезжей части пешеходного пути (да, нет), нет

3.2.4 Перекрестки: нерегулируемые; регулируемые, со звуковой сигнализацией, таймером; нет

Нерегулируемый пешеходный переход, пешеходный переход с таймером.

3.2.5 Информация на пути следования к объекту: акустическая, тактильная, визуальная; нет

3.2.6 Перепады высоты на пути: есть, нет (нет)

Их обустройство для инвалидов на коляске: да, нет (нет)

3.3 Вариант организации доступности ОСИ (формы обслуживания)* с учетом СП 35-101-2001

| №№ п/п | Категория инвалидов (вид нарушения) | Вариант организации доступности объекта |
|-----------|---|--|
| 1. | Все категории инвалидов и МГН | ДУ |
| | <i>в том числе инвалиды:</i> | |
| 2 | передвигающиеся на креслах-колясках | ДУ |
| 3 | с нарушениями опорно-двигательного аппарата | ДУ |
| 4 | с нарушениями зрения | ДУ |
| 5 | с нарушениями слуха | ДУ |
| 6 | с нарушениями умственного развития | ДУ |

* - указывается один из вариантов: «А», «Б», «ДУ», «ВНД»

4. Управленческое решение (предложения по адаптации основных структурных элементов объекта)

| № п/п | Основные структурно-функциональные зоны объекта | Рекомендации по адаптации объекта (вид работы)* |
|----------|--|---|
| 1 | Территория, прилегающая к зданию (участок) | Текущий ремонт |
| 2 | Вход (входы) в здание | Текущий ремонт |
| 3 | Путь (пути) движения внутри здания (в т.ч. пути эвакуации) * | Текущий ремонт |
| 4 | Зона целевого назначения (целевого посещения объекта) | Текущий ремонт |
| 5 | Санитарно-гигиенические помещения | Текущий ремонт |
| 6 | Система информации на объекте (на всех зонах) | Текущий ремонт |
| 7 | Пути движения к объекту (от остановки транспорта) | Текущий ремонт |
| 8. | Все зоны и участки | Текущий ремонт |

* - указывается один из вариантов (видов работ): не нуждается; ремонт (текущий, капитальный); индивидуальное решение с ТСР; технические решения невозможны – организация альтернативной формы обслуживания

Размещение информации на Карте доступности субъекта РФ согласовано

Васи́л Ва́йтунис с.и.д.заведующий ИДООБУ №10.7.110.

(подпись, Ф.И.О., должность; координаты для связи уполномоченного представителя объекта)

УТВЕРЖДАЮ

Начальник отдела по
Лесозаводскому городскому
округу департамент труда и
социального развития
Приморского края

Н.Н. Мальшова

«11» июня 2015г.



**АКТ ОБСЛЕДОВАНИЯ
объекта социальной инфраструктуры
К ПАСПОРТУ ДОСТУПНОСТИ ОСИ**

№ _____

«11» июня 2015 г.

МДОБУ Д/С № 7 ЛГО

Наименование территориального
образования субъекта РФ

1. Общие сведения об объекте

- 1.1. Наименование(вид) объекта МДОБУ Д/С № 7 ЛГО
1.2. Адрес объекта 692040 Приморский край, г. Лесозаводск, ул. Дзержинского, 5
1.3. Сведения о размещении объекта:
- отдельно стоящее здание 2 этажей, 1252,1 кв. м
- наличие прилегающего земельного участка (да, нет): да 10499 кв. м
1.4. Год постройки здания 1993, последнего капитального ремонта нет
1.5. Дата предстоящих плановых ремонтных работ: текущий ремонт 2015 г. капитальный не планируется.
1.6. Название организации (учреждения), (полное юридическое наименование – согласно Уставу, краткое наименование) Муниципальное дошкольное образовательное бюджетное учреждение «Детский сад комбинированного вида № 7 Лесозаводского городского округа» МДОБУ «Д/С № 7 ЛГО»
1.7. Юридический адрес организации (учреждения) 692040, Приморский край, г. Лесозаводск, ул. Дзержинского 5.

2. Характеристика деятельности организации на объекте

Дополнительная информация дополнительные услуги кружки (хореография, социально – педагогический, художественного творчества)

3. Состояние доступности объекта

- 3.1 Путь следования к объекту пассажирским транспортом
(описать маршрут движения с использованием пассажирского транспорта)
Маршрутный автобус № 8, 12, 4 до остановки автобуса «Детский сад».
наличие адаптированного пассажирского транспорта к объекту нет
3.2 Путь к объекту от ближайшей остановки пассажирского транспорта:
3.2.1 расстояние до объекта от остановки транспорта 10 м
3.2.2 время движения (пешком) 5 мин
3.2.3 наличие выделенного от проезжей части пешеходного пути (да, нет) нет
3.2.4 Перекрестки: нерегулируемые; регулируемые, со звуковой сигнализацией, таймером; нет
Нерегулируемый пешеходный переход
3.2.5 Информация на пути следования к объекту: акустическая, тактильная, визуальная; нет (нет)
3.2.6 Перепады высоты на пути: есть, нет(нет)
Их обустройство для инвалидов на коляске: да, нет (нет).

3.3 Организация доступности объекта для инвалидов – форма обслуживания

| №№ п/п | Категория инвалидов (вид нарушения) | Вариант организации доступности объекта (формы обслуживания)* |
|-----------|---|---|
| 1. | Все категории инвалидов и МГН | ДУ |
| | <i>в том числе инвалиды:</i> | |
| 2 | передвигающиеся на креслах-колясках | ДУ |
| 3 | с нарушениями опорно-двигательного аппарата | ДУ |
| 4 | с нарушениями зрения | ДУ |
| 5 | с нарушениями слуха | ДУ |
| 6 | с нарушениями умственного развития | ДУ |

* - указывается один из вариантов: «А», «Б», «ДУ», «ВНД»

3.4 Состояние доступности основных структурно-функциональных зон

| № № п/п | Основные структурно- функциональные зоны | Состояние доступности, в том числе для основных категорий инвалидов** | Приложение | |
|---------------|---|---|---------------|-----------|
| | | | № на плане | № фото |
| 1 | Территория, прилегающая к зданию (участок) | ДЧ-В | | |
| 2 | Вход (входы) в здание | ДП-И (Г,У) ДУ-И (О,К,С) | | |
| 3 | Путь (пути) движения внутри здания (в т.ч. пути эвакуации) | ДУ-И (К,О,С) ДП-И (Г,У) | | |
| 4 | Зона целевого назначения здания (целевого посещения объекта) | ДУ-И (К,С) ДЧ-И(О,Г,У) | | |
| 5 | Санитарно-гигиенические помещения | ДУ-И (С,О, Г,У) ВНД (К) | | |
| 6 | Система информации и связи (на всех зонах) | ДУ-В | | |
| 7 | Пути движения к объекту (от остановки транспорта) | ДЧ-В | | |

**Указывается: ДП-В - доступно полностью всем; ДП-И (К, О, С, Г, У) – доступно полностью избирательно (указать категории инвалидов); ДЧ-В - доступно частично всем; ДЧ-И (К, О, С, Г, У) – доступно частично избирательно (указать категории инвалидов); ДУ - доступно условно, ВНД – недоступно

3.5. ИТОГОВОЕ ЗАКЛЮЧЕНИЕ о состоянии доступности ОСИ: доступен полностью избирательно (Г,У), доступен условно избирательно (К,О,С)

4. Управленческое решение (проект)

4.1. Рекомендации по адаптации основных структурных элементов объекта:

| № № п /п | Основные структурно-функциональные зоны объекта | Рекомендации по адаптации объекта(вид работы)* |
|----------------|--|--|
| 1 | Территория, прилегающая к зданию (участок) | Текущий ремонт |
| 2 | Вход (входы) в здание | Текущий ремонт |
| 3 | Путь (пути) движения внутри здания (в т.ч. пути эвакуации) | Текущий ремонт |
| 4 | Зона целевого назначения здания (целевого посещения объекта) | Текущий ремонт |
| 5 | Санитарно-гигиенические помещения | Технические решения невозможны |
| 6 | Система информации на объекте (на всех зонах) | Текущий ремонт |
| 7 | Пути движения к объекту (от остановки транспорта) | Текущий ремонт |
| 8. | Все зоны и участки | Текущий ремонт |

* - указывается один из вариантов (видов работ): не нуждается; ремонт (текущий, капитальный); индивидуальное решение с ТСР; технические решения невозможны – организация альтернативной формы обслуживания
4.2.Период проведения работ _____ в рамках исполнения

_____ (указывается наименование документа: программы, плана)

4.3.Ожидаемый результат (по состоянию доступности)после выполнения работ по адаптации _____

Оценка результата исполнения программы, плана (по состоянию доступности) _____

4.4. Для принятия решения требуется, не требуется(нужное подчеркнуть):

4.4.1. согласование на Комиссии

(наименование Комиссии по координации деятельности в сфере обеспечения доступной среды жизнедеятельности для инвалидов и других МГН)

4.4.2. согласование работ с надзорными органами (в сфере проектирования и строительства, архитектуры, охраны памятников, другое - указать)

4.4.3. техническая экспертиза; разработка проектно-сметной документации;

4.4.4. согласование с вышестоящей организацией (собственником объекта);

4.4.5. согласование с общественными организациями инвалидов _____;

4.4.6. другое _____

Имеется заключение уполномоченной организации о состоянии доступности объекта (наименование документа и выдавшей его организации, дата), прилагается _____

4.7. Информация может быть размещена (обновлена) на Карте доступности субъекта РФ Администрация Приморского края, департамент социального развития Приморского края, сайт «Доступная среда, учимся жить вместе»

_____ (наименование сайта, портала)

5. Особые отметки

ПРИЛОЖЕНИЯ:

Результаты обследования:

- | | |
|--|----------------|
| 1. Территории, прилегающей к объекту | на <u>1</u> л. |
| 2. Входа(входов) в здание | на <u>1</u> л. |
| 3. Путей движения в здании | на <u>5</u> л. |
| 4. Зоны целевого назначения объекта | на <u>2</u> л. |
| 5. Санитарно-гигиенических помещений | на <u>1</u> л. |
| 6. Системы информации (и связи) на объекте | на <u>1</u> л. |

Результаты фотофиксации на объекте МДОБУ «Д/С № 7 ЛГО» на 15 л.

Потажные планы, паспорт БТИ _____ на _____ л.

Другое (в том числе дополнительная информация о путях движения к объекту)

Руководитель

рабочей группы заведующий МДОБУ «Д/С № 7 ЛГО» Байтуш С.М.

(Должность, Ф.И.О.)



Члены рабочей группы:

ведущий специалист отдела образования Солдатов М.Н.

(Должность, Ф.И.О.)

Вид
(Подпись)

старший инспектор отделения учета выплат и реализации социальных программ
отдела департамента труда и социального развития ПК Хомутыч С.В.

(Должность, Ф.И.О.)

Том
(Подпись)

В том числе:

представители общественных
организаций инвалидов

председатель общества инвалидов ЛГО ПК ВОИ Коновалов А.И.

(Должность, Ф.И.О.)

председатель Лесозаводской местной организации всероссийского
ПКО ВОС Томашевский А.И.

(Должность, Ф.И.О.)



представители организации,
расположенной на объекте

(Должность, Ф.И.О.)

(Подпись)

(Должность, Ф.И.О.)

(Подпись)

Управленческое решение согласовано « 11 » июня 20 15 г. (протокол № _____)
Комиссией(название) _____

I Результаты обследования:

1. Территории, прилегающей к зданию (участка)
МДОБУ Д/С № 7 ЛГО г. Лесозаводск, ул. Дзержинского 5
Наименование объекта, адрес

| № п/п | Наименование функционально-планировочного элемента | Наличие элемента | | Выявленные нарушения и замечания | | Работы по адаптации объектов | | |
|-------|--|---|------------|----------------------------------|--|----------------------------------|---|----------------|
| | | есть/нет | № на плане | № фото | Содержание | Значимо для инвалида (категория) | Содержание | Виды работ |
| 1.1 | Вход (входы) на территорию | есть | | 1 | Отсутствует доступные элементы информации об объекте | К,О,С Г | Установить элементы информации об объекте | Текущий ремонт |
| 1.2 | Путь (пути) движения на территории | есть | | 2 | Неровные дорожки, имеются выбоины | К,О,С | Нуждается в дорожном покрытии | Текущий ремонт |
| 1.3 | Лестница (наружная) | нет | | | | | | |
| 1.4 | Пандус (наружный) | нет | | | | | | |
| 1.5 | Автостоянка и парковка | нет | | | парковочное место для транспорта инвалидов не выделено | все | Выделить не менее одного парковочного места | |
| | ОБЩИЕ требования к зоне | Беспрепятственное и удобное передвижение МГН по участку к зданию. Информационная поддержка на всех путях движения МГН. На поверхности пути отсутствуют насыпные и крупноструктурные материалы. Ширина пути не менее 1,8 м. (при встречном движении инвалидов на креслах-колясках) Выделить не менее одного парковочного места | | | | | | |

Фото № 1



Фото № 2



II Заключение по зоне:

| Наименование структурно-функциональной зоны | Состояние доступности* (к пункту 3.4 Акта обследования ОСИ) | Приложение | | Рекомендации по адаптации (вид работы)** к пункту 4.1 Акта обследования ОСИ |
|---|--|------------|--------|--|
| | | № на плане | № фото | |
| Территория прилегающая к зданию | ДЧ-В | | 1,2 | Нуждается в дорожном покрытии |

* указывается: ДП-В - доступно полностью всем; ДП-И (К, О, С, Г, У) – доступно полностью избирательно (указать категории инвалидов); ДЧ-В - доступно частично всем; ДЧ-И (К, О, С, Г, У) – доступно частично избирательно (указать категории инвалидов); ДУ - доступно условно, ВНД - недоступно

**указывается один из вариантов: не нуждается; ремонт (текущий, капитальный); индивидуальное решение с ТСР; технические решения невозможны – организация альтернативной формы обслуживания

Комментарий к заключению: Отсутствует удобное передвижение МПН по участку (территории) прилегающей к зданию(неровности дорожного покрытия). Отсутствуют доступные элементы информации об объекте. Отсутствуют парковочные места для транспорта инвалидов

**I Результаты обследования:
2. Входа (входов) в здание**

МДОБУ «Д/С № 7 ЛГО», г. Лесозаводск, ул. Дзержинского 5
Наименование объекта, адрес

| № п/п | Наименование функционально-планировочного элемента | Наличие элемента | | | Выявленные нарушения и замечания | | Работы по адаптации объектов | |
|-------------------------|--|--|------------|--------|--|----------------------------------|---|----------------|
| | | есть/нет | № на плане | № фото | Содержание | Значимо для инвалида (категория) | Содержание | Виды работ |
| 2.1 | Лестница (наружная) | нет | | | | | | |
| 2.2 | Пандус (наружный) | нет | | | | | | |
| 2.3 | Входная площадка (перед дверью) | есть | | 3,5 | - глубина менее 1,2 (при открывании двери от себя); - меньше 1,5 (при открывании к себе) - поверхность скользкая - дренажные и водосборочные решетки отсутствуют | все | Расширение площадки от двери, Оборудование площадки нескольким покрытием Установить водосборочные и дренажные решетки | Текущий ремонт |
| 2.4 | Дверь (входная) | есть | | 3,5 | Ширина дверного проема менее 0,9 м. Порог более 0,025 м. Полотно двери не защищено противоударной полосой. Отсутствует крепление двери, обеспечивающее задержку автоматического закрывания. | К,О | Замена дверей с шириной более 0,9 м Вывести на один уровень порог и площадку. Установить автоматический привод. | Текущий ремонт |
| 2.5 | Тамбур | есть | | 4,6 | Имеются перепады высоты в центральном тамбуре глубина менее 1,8 м, ширина менее 2,2 м покрытие скользкое, отсутствуют дренажные и водосборочные решетки | К | Технические решения не возможны | |
| ОБЩИЕ требования к зоне | | Один вход, приспособленный для МГН Поручни (при перепаде высот более 0,45 м) с двух сторон. Дверной проем: - ширина – не менее 0,9 м (при глубине откоса открытого проема более 1,0 м - не менее 1,2 м). | | | | | | |

| | |
|--|--|
| | <p>Порог и перепад высот в дверном проеме: - отсутствует или не более 0,025 м. Полотно двери: - нижняя часть до высоты 0,3 м от уровня пола защищена противоударной полосой. Крепление двери: - обеспечивающие задержку автоматического закрывания продолжительностью не менее 5 сек.</p> |
|--|--|

Фото № 3



Фото № 4



Фото № 5 (второй вход)

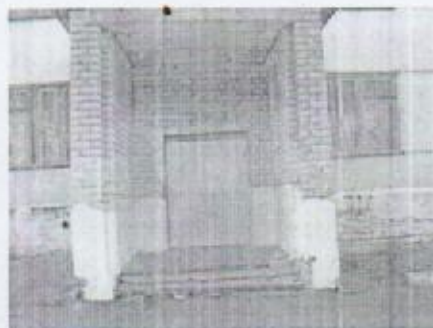
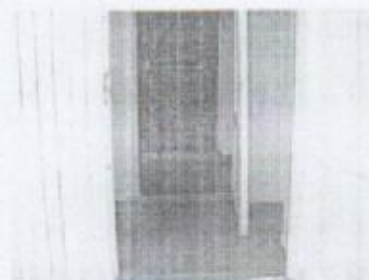


Фото № 6 (второй ход)



II Заключение по зоне:

| Наименование структурно-функциональной зоны | Состояние доступности* (к пункту 3.4 Акта обследования ОСИ) | Приложение | | Рекомендации по адаптации (вид работы)** к пункту 4.1 Акта обследования ОСИ |
|---|--|------------|--------|--|
| | | № на плане | № фото | |
| Вход в здание | ДП – И (Г,У) ДУ-И (К,О,С) | | 3,4,27 | Текущий ремонт |

* указывается: ДП-В - доступно полностью всем; ДП-И (К, О, С, Г, У) – доступно полностью избирательно (указать категории инвалидов); ДЧ-В - доступно частично всем; ДЧ-И (К, О, С, Г, У) – доступно частично избирательно (указать категории инвалидов); ДУ - доступно условно, ВНД - недоступно

**указывается один из вариантов: не нуждается; ремонт (текущий, капитальный); индивидуальное решение с ТСП; технические решения невозможны – организация альтернативной формы обслуживания

Комментарий к заключению: возможна установка пандуса в соответствии с ГОСТ Р на втором входе, расширение площадки от двери, оборудование площадки нескользким покрытием, установить водосборочные и дренажные решетки, замена дверей с шириной более 0,9 м с установкой автоматического привода, вывести на один уровень порог и площадку.

I Результаты обследования:

3. Пути (путей) движения внутри здания (в т.ч. путей эвакуации)

МДОБУ «Д/С № 7 ЛГО» г. Лесозаводск, ул. Дзержинского 5

Наименование объекта, адрес

| № п/п | Наименование функционально-планировочного элемента | Наличие элемента | | | Выявленные нарушения и замечания | | Работы по адаптации объектов | |
|-------|---|------------------|------------|--------|--|----------------------------------|--|----------------|
| | | есть/нет | № на плане | № фото | Содержание | Значимо для инвалида (категория) | Содержание | Виды работ |
| 3.1 | Коридор (вестибюль, зона ожидания, галерея, балкон) | есть | | 7 | Неровное покрытие пола Приборы и устройства для открывания и закрывания дверей, горизонтальные поручни и ручки легкоуправляемые и на высоте 0,85 м до 1,1 м от пола отсутствуют | К,С,О | Заменить покрытие Установить устройства для открывания и закрывания дверей, горизонтальные поручни и ручки легкоуправляемые и на высоте 0,85 м до 1,1 м от пола | Текущий ремонт |
| 3.2 | Лестница (внутри здания) | есть | | 8 | Ширина марша 1,15 м Отсутствуют поручни с двух сторон на высоте 0,7 и 0,5 м | С,О, К | Техническое решение не возможно Оборудовать поручни с двух сторон | Текущий ремонт |
| 3.3 | Пандус (внутри здания) | нет | | | | | | |
| 3.4 | Лифт пассажирский (или подъемник) | нет | | | | | | |
| 3.5 | Дверь | есть | | 8 | Отсутствуют крепления на дверях, обеспечивающие задержку автоматического закрывания продолжительностью не менее 5 сек Нет дублирования рельефными знаками, информирующими обозначения | все | Замена дверей с установкой креплений-фиксаторов, оборудовать дверь рельефными знаками, информирующими обозначения помещений | Текущий ремонт |

| | | | | | | | |
|-----|---|--|-----------|---|---|--|---------------------------------|
| | | | | помещений | | | |
| 3.6 | Пути эвакуации (в т.ч. зоны безопасности) | есть | 9, 10, 11 | Отсутствие пандуса на пожарных выходах Узкая пожарная лестница менее 0,9 м | К | | Техническое решение не возможно |
| | ОБЩИЕ требования к зоне | Короткий удобный путь к зоне целевого назначения Зоны отдыха на каждом доступном МГН этаже на 2-3 места Выключатели и розетки на высоте 0,8 Предупредительная информация о препятствиях | | | | | |

Фото № 7



Фото № 8

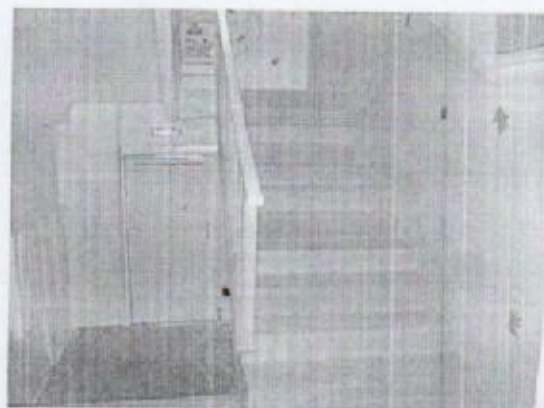


Фото № 9



Фото № 10



Фото № 11



Вывод по зоне:

| Наименование структурно-функциональной зоны | Состояние доступности* (к пункту 3.4 Акта обследования ОСИ) | Приложение | | Рекомендации по адаптации (вид работы)** к пункту 4.1 Акта обследования ОСИ |
|---|---|------------|------------------------|---|
| | | № на плане | № фото | |
| Пути движения внутри здания в т. ч. эвакуационные | ДП – И (Г,У) ДУ-И (К,С,О) | | 3,4,8,9,10,11,12,28,29 | Текущий ремонт |

* указывается: ДП-В - доступно полностью всем; ДП-И (К, О, С, Г, У) – доступно полностью избирательно (указать категории инвалидов); ДЧ-В - доступно частично всем; ДЧ-И (К, О, С, Г, У) – доступно частично избирательно (указать категории инвалидов); ДУ - доступно условно, ВИД - недоступно

**указывается один из вариантов: не нуждается; ремонт (текущий, капитальный); индивидуальное решение с ТСР; технические решения невозможны – организация альтернативной формы обслуживания

Комментарий к заключению: требуется замена дверей с оборудованием рельефными знаками информирующими обозначение помещений, замена покрытия в коридорах, установка крепления на дверях, обеспечивающие задержку автоматического закрывания

к Акту обследования ОСИ к паспорту доступности ОСИ № _____ от «11» 06 2015 г.

I Результаты обследования:**4. Зоны целевого назначения здания (целевого посещения объекта)****Вариант I – зона обслуживания инвалидов****МДОБУ «ДС № 7 ЛГО» Приморский край, г. Лесозаводск, ул. Дзержинского 5**

Наименование объекта, адрес

| № п/п | Наименование функционально-планировочного элемента | Наличие элемента | | | Выявленные нарушения и замечания | | Работы по адаптации объектов | |
|-------|--|--|------------|--------|--|----------------------------------|--|----------------|
| | | есть/нет | № на плане | № фото | Содержание | Значимо для инвалида (категория) | Содержание | Виды работ |
| 4.1 | Кабинетная форма обслуживания | есть | | 12, 13 | Дверной проем менее 0,9 м Высота порога более 0,025 м зона для инвалидов К не выделена | К,О | Замена дверей с расширением дверного проема выделить зону для К | Текущий ремонт |
| 4.2 | Зальная форма обслуживания | есть | | 14 | Нарушений не выявлено | | | |
| 4.3 | Прилавочная форма обслуживания | нет | | | | | | |
| 4.4 | Форма обслуживания с перемещением по маршруту | нет | | | | | | |
| 4.5 | Кабина индивидуального обслуживания | нет | | | | | | |
| | ОБЩИЕ требования к зоне | <p>Дверные проемы ширина – не менее 0,9 м. Порог и перепад высот в дверном проеме – отсутствует или не более 0,025 м. Свободное пространство: размеры не менее 0,9 м на 1,5 м (около столов, других мест обслуживания, у настенных приборов, аппаратов и устройств для инвалидов) Зона для самостоятельного разворота инвалида на кресле-коляске (на 90°-180°) не менее 1,4 м в диаметре. Высота столов над уровнем пола для индивидуального пользования инвалидов на креслах-колясках – не более 0,8 м.</p> | | | | | | |

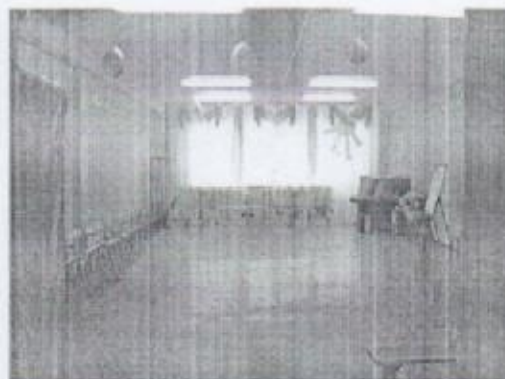
Фото № 12



Фото № 13



Фото № 14



Вывод по зоне:

| Наименование структурно-функциональной зоны | Состояние доступности* (к пункту 3.4 Акта обследования ОСИ) | Приложение | | Рекомендации по адаптации (вид работы)** к пункту 4.1 Акта обследования ОСИ |
|---|--|------------|---------------|--|
| | | № на плане | № фото | |
| Зона целевого назначения здания | ДЧ-В | | 13, 14; 15 | |

* указывается: ДП-В - доступно полностью всем; ДП-И (К, О, С, Г, У) – доступно полностью избирательно (указать категории инвалидов); ДЧ-В - доступно частично всем; ДЧ-И (К, О, С, Г, У) – доступно частично избирательно (указать категории инвалидов); ДУ - доступно условно, ВНД - недоступно

**указывается один из вариантов: не нуждается; ремонт (текущий, капитальный); индивидуальное решение с ТСП; технические решения невозможны – организация альтернативной формы обслуживания

Комментарий к заключению: замена дверей с расширением дверного проема

I Результаты обследования:

4. Зоны целевого назначения здания (целевого посещения объекта)

Вариант II – места приложения труда

| Наименование функционально-планировочного элемента | Наличие элемента | | Выявленные нарушения и замечания | | Работы по адаптации объектов | | |
|--|------------------|------------|----------------------------------|------------|----------------------------------|------------|------------|
| | есть/нет | № на плане | № фото | Содержание | Значимо для инвалида (категория) | Содержание | Виды работ |
| Место приложения труда | нет | | | | | | |

II Заключение по зоне:

| Наименование структурно-функциональной зоны | Состояние доступности* (к пункту 3.4 Акта обследования ОСИ) | Приложение | | Рекомендации по адаптации (вид работы)** к пункту 4.1 Акта обследования ОСИ |
|---|--|------------|--------|--|
| | | № на плане | № фото | |
| | | - | - | |

* указывается: ДП-В - доступно полностью всем; ДП-И (К, О, С, Г, У) – доступно полностью избирательно (указать категории инвалидов); ДЧ-В - доступно частично всем; ДЧ-И (К, О, С, Г, У) – доступно частично избирательно (указать категории инвалидов); ДУ - доступно условно, ВИД - недоступно

**указывается один из вариантов: не нуждается; ремонт (текущий, капитальный); индивидуальное решение с ТСР; технические решения невозможны – организация альтернативной формы обслуживания

Комментарий к заключению: _____

I Результаты обследования:

4. Зоны целевого назначения здания (целевого посещения объекта)
 Вариант III – жилые помещения

| Наименование функционально-планировочного элемента | Наличие элемента | | | Выявленные нарушения и замечания | | Работы по адаптации объектов | |
|--|------------------|------------|--------|----------------------------------|----------------------------------|------------------------------|------------|
| | есть/нет | № на плане | № фото | Содержание | Значимо для инвалида (категория) | Содержание | Виды работ |
| Жилые помещения | нет | | | | | | |

II Заключение по зоне:

| Наименование структурно-функциональной зоны | Состояние доступности* (к пункту 3.4 Акта обследования ОСИ) | Приложение | | Рекомендации по адаптации (вид работы)** к пункту 4.1 Акта обследования ОСИ |
|---|--|------------|--------|--|
| | | № на плане | № фото | |
| | | - | - | |

* указывается: ДП-В - доступно полностью всем; ДП-И (К, О, С, Г, У) – доступно полностью избирательно (указать категории инвалидов); ДЧ-В - доступно частично всем; ДЧ-И (К, О, С, Г, У) – доступно частично избирательно (указать категории инвалидов); ДУ - доступно условно, ВИД - недоступно

**указывается один из вариантов: не нуждается; ремонт (текущий, капитальный); индивидуальное решение с ТСР; технические решения невозможны – организация альтернативной формы обслуживания

Комментарий к заключению: _____

**I Результаты обследования:
5. Санитарно-гигиенических помещений**

МДОБУ «ДС № 7 ЛГО» г. Лесозаводск, ул. Дзержинского 5

Наименование объекта, адрес

| № п/п | Наименование функционально-планировочного элемента | Наличие элемента | | | Выявленные нарушения и замечания | | Работы по адаптации объектов | |
|-------|--|------------------|------------|--------|---|----------------------------------|--------------------------------|------------|
| | | есть/нет | № на плане | № фото | Содержание | Значимо для инвалида (категория) | Содержание | Виды работ |
| 5.1 | Туалетная комната | есть | | 15, 16 | Не приспособлена для МГН | К,О,С | Техническое решение невозможно | |
| 5.2 | Душевая/ ванная комната | нет | | | | | | |
| 5.3 | Бытовая комната (гардеробная) | нет | | | | | | |
| | ОБЩИЕ требования к зоне | | | | Не менее одной универсальной кабины, доступной для всех категорий граждан Установка поручней, штанг, поворотных или откидных сидений; выключатели и розетки в помещениях на высоте 0,8 м от пола; информирующие обозначения помещений;* использование водопроводных кранов рычажного, нажимного действия или управляемых электронными системами | | | |

Фото № 15

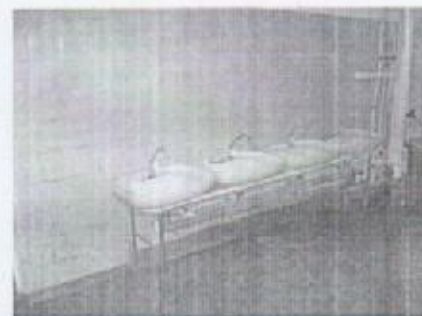
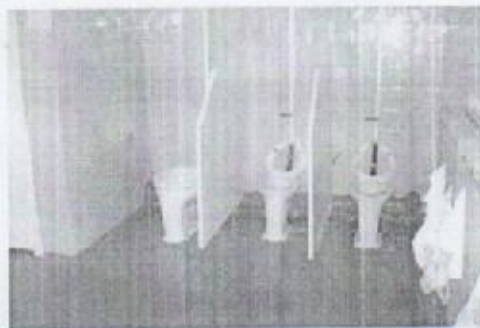


Фото № 16



II Заключение по зоне:

| Наименование структурно-функциональной зоны | Состояние доступности* (к пункту 3.4 Акта обследования ОСИ) | Приложение | | Рекомендации по адаптации (вид работы)** к пункту 4.1 Акта обследования ОСИ |
|---|--|------------|--------|--|
| | | № на плане | № фото | |
| Туалетные комнаты | ВНД (К) ДУ-И (С,О,Г,У) | | 17, 18 | |

* указывается: ДП-В - доступно полностью всем; ДП-И (К, О, С, Г, У) – доступно полностью избирательно (указать категории инвалидов); ДЧ-В - доступно частично всем; ДЧ-И (К, О, С, Г, У) – доступно частично избирательно (указать категории инвалидов); ДУ - доступно условно, ВНД - недоступно

**указывается один из вариантов: не нуждается; ремонт (текущий, капитальный); индивидуальное решение с ТСР; технические решения невозможны – организация альтернативной формы обслуживания

Комментарий к заключению: туалетная комната не соответствует требованиям ГОСТ-Р

**I Результаты обследования:
6. Системы информации на объекте**

Наименование объекта, адрес

| № п/п | Наименование функционально-планировочного элемента | Наличие элемента | | Выявленные нарушения и замечания | | Работы по адаптации объектов | | |
|-------|--|--|------------|----------------------------------|--|----------------------------------|---|----------------|
| | | есть/нет | № на плане | № фото | Содержание | Значимо для инвалида (категория) | Содержание | Виды работ |
| 6.1 | Визуальные средства | есть | | 8, 17, 18 | отсутствуют световые средства информации об опасности | Г | установка световых средств информации об опасности | Текущий ремонт |
| 6.2 | Акустические средства | есть | | 19 | Нарушений нет | С | | |
| 6.3 | Тактильные средства | нет | | | отсутствуют тактильные средства в местах движения и получения услуги | С | разместить тактильные средства в местах движения и получения услуги | Текущий ремонт |
| | ОБЩИЕ требования к зоне | <p>Системы средств информации и сигнализации об опасности должны быть комплексными для всех категорий инвалидов (визуальными, звуковыми и тактильными) и соответствовать ГОСТ</p> <p>Знаки и символы должны быть идентичными в пределах здания, комплекса сооружений, в одном районе, соответствовать знакам в нормативных документов по стандартизации</p> <p>Система средств информации зон и помещений</p> <p>Визуальная информация располагается на контрастном фоне с размерами знаков, соответствующими расстоянию рассмотрения, и должна быть увязана с художественным решением интерьера.</p> <p>Система оповещения о пожаре - световая, синхронно со звуковой сигнализацией</p> | | | | | | |

II Заключение по зоне:

| Наименование структурно-функциональной зоны | Состояние доступности* (к пункту 3.4 Акта обследования ОСИ) | Приложение | | Рекомендации по адаптации (вид работы)** к пункту 4.1 Акта обследования ОСИ |
|---|--|------------|--------|--|
| | | № на плане | № фото | |
| Системы информации на объекте | ДУ-В | | | Текущий ремонт |

* указывается: ДП-В - доступно полностью всем; ДП-И (К, О, С, Г, У) – доступно полностью избирательно (указать категории инвалидов); ДЧ-В - доступно частично всем; ДЧ-И (К, О, С, Г, У) – доступно частично избирательно (указать категории инвалидов); ДУ - доступно условно, ВИД - недоступно

**указывается один из вариантов: не нуждается: ремонт (текущий, капитальный); индивидуальное решение с ТСП; технические решения невозможны – организация альтернативной формы обслуживания

Комментарий к заключению: Отсутствуют тактильные средства в местах движения

Фото 17



Фото 18



Фото 19

